

Izstrādātā ĒKAS KRĀSU PASE saskaņota:

PILSĒTAS GALVENAIS ARHITEKTS [Daiga Dzedone](#) _____

*PILSĒTAS GALVENĀ ARHITEKTA VIETNIEKS

VĒSTURISKĀS PILSĒTVIDES JAUTĀJUMOS: [Inga Apmane](#) _____

** PILSĒTAS GALVENAIS MĀKSLINIEKS: [Anda Mendriķe](#) _____

Pirms krāsošanas darbu uzsākšanas, krāsu toņu paraugi:
jāsaskaņo ☐ nav ☐ jāsaskaņo

Krāsu toņu paraugu saskaņošanas kārtība:

- uz sagatavotas ēkas sienas uzkrāsojami visu toņu paraugi, ne mazāk kā 1m² laukumā, atbilstoši ĒKP saskaņotajiem toņiem;
- krāsošanu drīkst uzsākt tikai pēc krāsu toņu paraugu saskaņošanas ar pilsētas galveno arhitektu un/vai pilsētas galveno mākslinieku un/vai galvenā arhitekta vietnieku vēsturiskās pilsētvides jautājumos.

Krāsu toņu paraugi saskaņoti:

Piezīmes, izmaiņas: _____

PILSĒTAS GALVENAIS ARHITEKTS: [Daiga Dzedone](#) _____

*PILSĒTAS GALVENĀ ARHITEKTA VIETNIEKS

VĒSTURISKĀS PILSĒTVIDES JAUTĀJUMOS: [Inga Apmane](#) _____

** PILSĒTAS GALVENAIS MĀKSLINIEKS: [Anda Mendriķe](#) _____

* aizsargājamās apbūves teritorijās

** aizvietojot pilsētas galveno arhitektu un gadījumos, ja tas noteikts Plānošanas un arhitektūras uzdevumā vai to ir noteicis Arhitektūras un pilsēt būvniecības nodaļas vadītājs vai pilsētas galvenais arhitekts.

ĒKAS (BŪVES) KRĀSU PASE Nr.01

OBJEKTS: [Ostas ielas izbūve posmā no K.Valdemāra ielas līdz „Ostas kapteiņa dienestam” un K.Valdemāra ielas 12/14 teritorijas labiekārtojums, Ventspilī](#)

ADRESE: [Ostas iela un K.Valdemāra ielas 12 , Ventspilī](#)

[BŪVE: K.Valdemāra ielas 12, ēka Nr.27000010902-001 \(Fasādes atjaunojamie elementi demontāžas zonā\).](#)

OBJEKTA ĪPAŠNIEKS: Ventspils brīvostas pārvalde.

PASES AUTORS: SIA “SBI-Ventspils

PĒC KRĀSU TOŅU PARAUGU SASKAŅOŠANAS

ĒKAS (BŪVES) KRĀSU PASE SASKAŅOTA:

PILSĒTAS GALVENAIS ARHITEKTS _____

[Pilsētas galvenās arhitektes 27.04.2018. prasība:](#)

[Pirms atsevišķo objektu krāsošanas, uzklājami krāsu paraugi, kuri jāaskaņo ar pilsētas galveno arhitekti un pilsētas galveno mākslinieci, vēsturisko ēku ĒKP arī ar pilsētas galvenās arhitektes vietnieci vēsturiskās pilsētvides jautājumos.](#)











- JAUNBŪVEI - ĒKAS FASĀDE/ FASĀDES: -----
- RENOVĀCIJAS, REKONSTRUKCIJAS VAI RESTAURĀCIJAS GADĪJUMOS - FOTOFIKSĀCIJA
Detalizētāki skatīt 0. „Pirmsprojekta izpēte” –Sējums: 1. Arhitektoniski – mākslinieciskā inventarizācija. Marka: Ģ, AMI, F, ur – sadaļa 7. Fotofiksācija
- NEPIECIEŠAMĪBAS GADĪJUMĀ, LAI ATSPoguĻotu VISAS ĒKAS FASĀDES, ĒKP PIEVIENOT PAPILDUS LAPAS
Pielikums Nr.1 (1. stāva plāns)
Pielikums Nr.2 (Fasādes atjaunojamie elementi)
Detalizētāki skatīt 2. Rasējumi” BK-002 ÷ 003.

ĒKAS VISPĀRĪGAIS RAKSTUROJUMS

1. Ēkas funkcija: **Vēsturiskās Ostas darbnīcas**
2. Ēkas celtniecības gads: **~ 1903. g.**
3. Ēkas kultūrvēsturiskā nozīme un atrašanās aizsargājamās apbūves teritorijās:
Projektējamā teritorija atrodas valsts nozīmes pilsētbūvniecības pieminekļa Ventspils pilsētas vēsturiskā centra – Zvejnieku ciema (Ostgals) aizsardzības zonā. Teritorijā atrodas vēsturiskās ostas darbnīcas K.Valdemāra ielā 12.
4. Ēkas fasādes apdares materiāli:
 - 4.1. Jumta segums: -----
 - 4.2. Cokols vai cokolstāvs: **Ēkas cokols izšuvots laukakmens mūrējums.**
 - 4.3. Sienu virsma: **Dzeltenie ķieģeļi, fasādes dekoratīvās detaļas ar sarkano ķieģeļi.**
 - 4.4. Arhitektūras detaļas: **Logi, durvis un vārti – koka konstrukcija**
5. Žogs: -----
6. Īpaši norādījumi:
Apmestām ēku fasādēm ar rokas instrumentiem saudzīgi nokaļama apmetuma virskārta, pārējais mazgājams ar augstspiediena 80°C ūdens strūklu. Balsinājums pēc piebūves nojaušanas mazgājams tāpat. Eļļas krāsa noņemama ar Sheidel Azur (Caparol). Aizmūrētās logu aillas, kurās ir saglabājušies rāmji, atjaunojamas, kur to nav, var tikt saglabāts aizmūrējums. Sakārtojami vārti, ārdurvis, iestiklojami logi, atjaunojams jumts, teknes un notekcaurules. Atjaunojams cokola akmens un fasādes ķieģeļu mūrējums vietās, kur tas ir bojāts, izmantojot analoģu vēsturisko ķieģeļi un akmeni.

- JAUNBŪVEI - ĒKAS FASĀDE/ FASĀDES -----
- RENOVĀCIJAS, REKONSTRUKCIJAS VAI RESTAURĀCIJAS GADĪJUMOS- FASĀDEI PAREDZĒTAIS TONĀLAIS RISINĀJUMS
- NEPIECIEŠAMĪBAS GADĪJUMĀ, LAI ATSPoguĻotu VISAS ĒKAS FASĀDES, ĒKP PIEVIENOT PAPILDUS LAPAS
Pielikums Nr.1 (1. stāva plāns)
Pielikums Nr.2 (Fasādes atjaunojamie elementi)
Detalizētāki skatīt 2. Rasējumi” BK-002 ÷ 003.


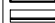

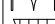





KRĀSU TONI *

	Sienas. Vēsturiskie ķieģeļi dzelteni		Sienas detaļas. Vēsturisko ķieģeļi sarkani
	Logi sarkanbrūni 4858 Tikkurila Facade		Durvis sarkanbrūni 4858 Tikkurila Facade
	Vārti sarkanbrūni 4858 Tikkurila Facade		
	_____		_____
	_____		_____

* tonu paraugiem jāatbilst oriģinālajiem toniem

Piezīmes: _____

NOSACĪTIE APZĪMĒJUMI:

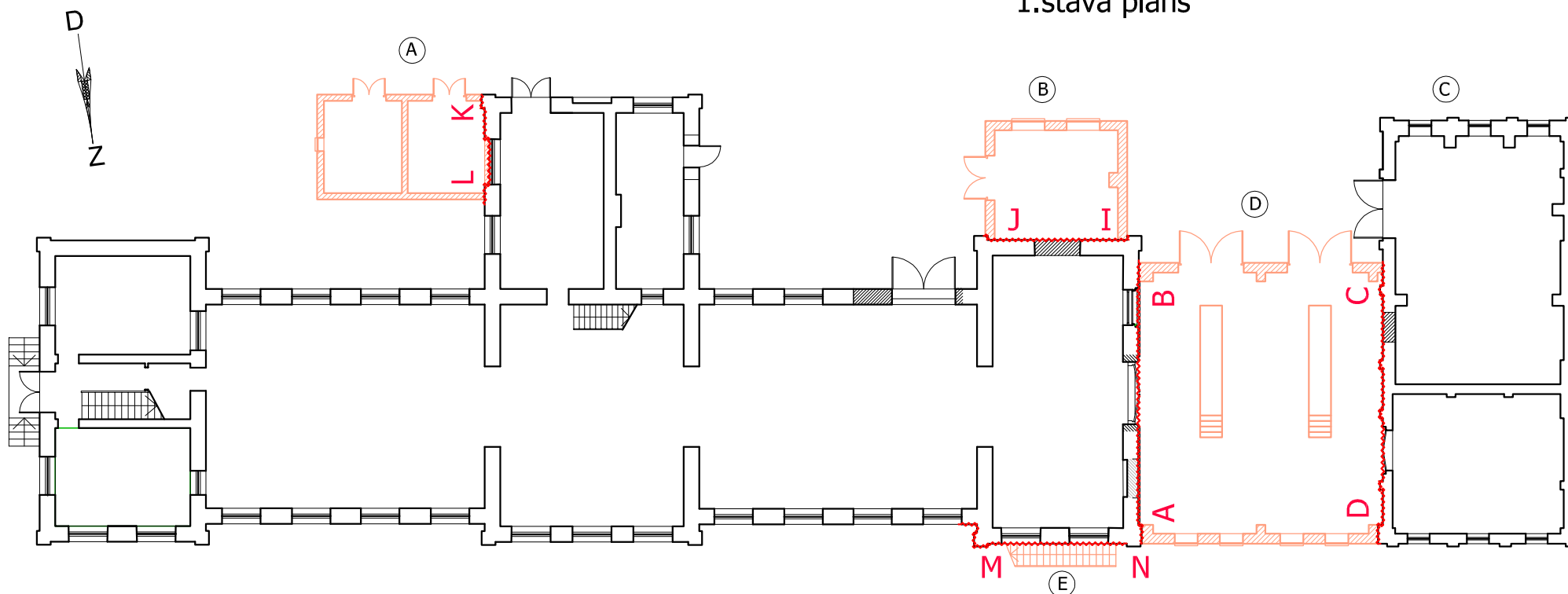
-  Esoša saglabājama siena
-  Esošs saglabājams logs
-  Esoši saglabājami vārti, durvis
-  Esošas saglabājamas kāpnes
-  Demontāžas robeža - saskares vietā nebojāt un atjaunot esošās saglabājamās konstrukcijas.
- A B** Skats (A-B).
-  Demontējama siena
-  Demontējams logs
-  Demontējami vārti, durvis
-  Demontējamas kāpnes

ĒKAS (BŪVES) KRĀSU PASE Nr.01

OBJEKTS: Ostas ielas izbūve posmā no K.Valdemāra ielas līdz „Ostas kapteiņa dienestam” un K.Valdemāra ielas 12/14 teritorija labiekārtojums, Ventspilī

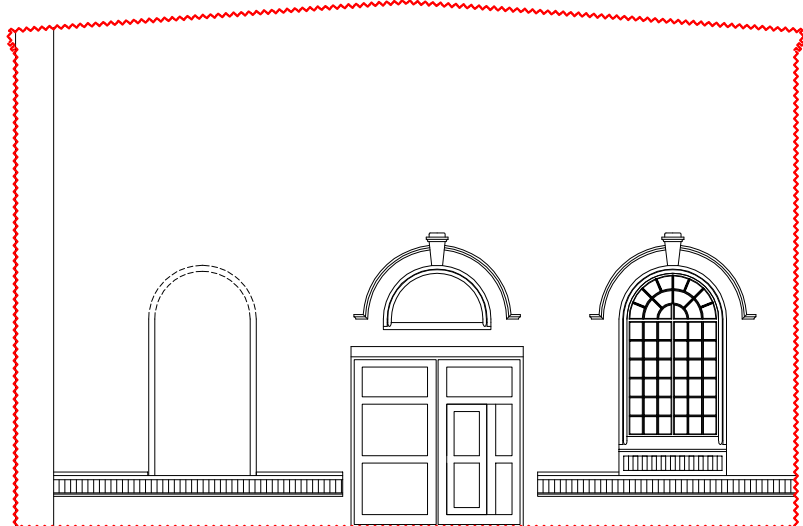
BŪVE: K.Valdemāra ielas 12, ēka
Nr.27000010902-001 (Fasādes atjaunojamie elementi demontāžas zonā)

1.stāva plāns

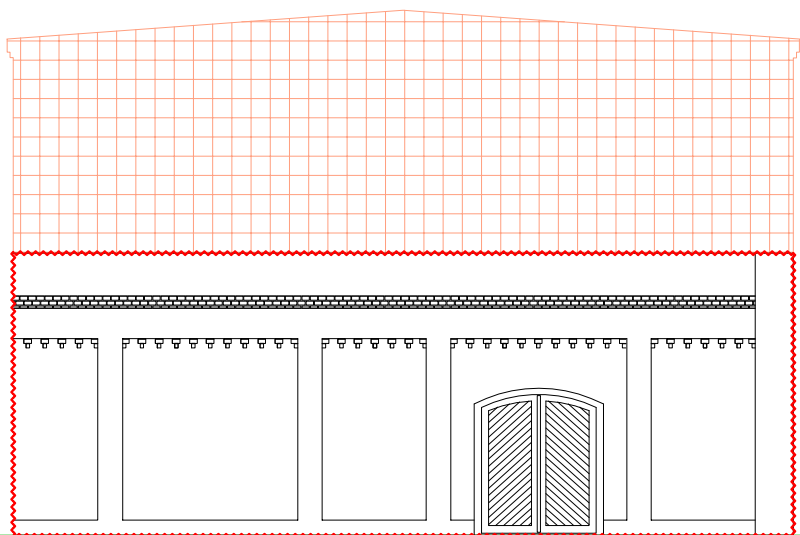


Fasādes atjaunojamie elementi

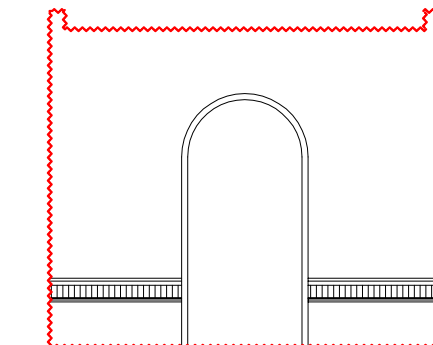
Skats A-B



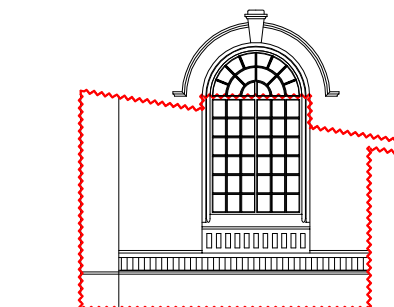
Skats C-D



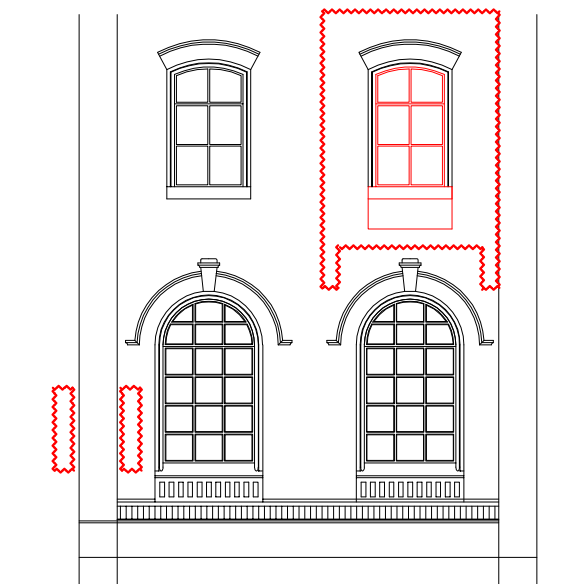
Skats I-J



Skats K-L



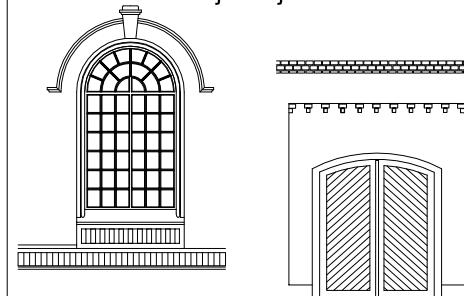
Skats M-N



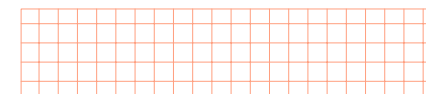
NOSACĪTIE APZĪMĒJUMI:

Demontāžas robeža - saskares vietā
nebojāt, atjaunot esošās
saglabājamās konstrukcijas.

Fasādes atjaunojamie elementi



Fasādes demontējamie elementi



Pielikums Nr.2 (Fasādes atjaunojamie elementi)

ĒKAS (BŪVES) KRĀSU PASE Nr.01

OBJEKTS: Ostas ielas izbūve posmā no K.Valdemāra ielas līdz „Ostas kapteiņa dienestam” un K.Valdemāra ielas 12/14 teritorija labiekārtojums, Ventspilī

BŪVE: K.Valdemāra ielas 12, ēka Nr.27000010902-001
(Fasādes atjaunojamie elementi demontāžas zonā)

Izstrādātā ĒKAS KRĀSU PASE saskaņota:

PILSĒTAS GALVENAIS ARHITEKTS [Daiga Dzедone](#) _____

*PILSĒTAS GALVENĀ ARHITEKTA VIETNIEKS

VĒSTURISKĀS PILSĒTVIDES JAUTĀJUMOS: [Inga Apmane](#) _____

** PILSĒTAS GALVENAIS MĀKSLINIEKS: [Anda Mendriķe](#) _____

Pirms krāsošanas darbu uzsākšanas, krāsu toņu paraugi:
jāsaskaņo ☐ nav ☐ jāsaskaņo

Krāsu toņu paraugu saskaņošanas kārtība:

- uz sagatavotas ēkas sienas uzkrāsojami visu toņu paraugi, ne mazāk kā 1m² laukumā, atbilstoši ĒKP saskaņotajiem toņiem;
- krāsošanu drīkst uzsākt tikai pēc krāsu toņu paraugu saskaņošanas ar pilsētas galveno arhitektu un/vai pilsētas galveno mākslinieku un/vai galvenā arhitekta vietnieku vēsturiskās pilsētvides jautājumos.

Krāsu toņu paraugi saskaņoti:

Piezīmes, izmaiņas: _____

PILSĒTAS GALVENAIS ARHITEKTS: [Daiga Dzедone](#) _____

*PILSĒTAS GALVENĀ ARHITEKTA VIETNIEKS

VĒSTURISKĀS PILSĒTVIDES JAUTĀJUMOS: [Inga Apmane](#) _____

** PILSĒTAS GALVENAIS MĀKSLINIEKS: [Anda Mendriķe](#) _____

* aizsargājamās apbūves teritorijās

** aizvietojot pilsētas galveno arhitektu un gadījumos, ja tas noteikts Plānošanas un arhitektūras uzdevumā vai to ir noteicis Arhitektūras un pilsēt būvniecības nodaļas vadītājs vai pilsētas galvenais arhitekts.

ĒKAS (BŪVES) KRĀSU PASE Nr.02

OBJEKTS: [Ostas ielas izbūve posmā no K.Valdemāra ielas līdz „Ostas kapteiņa dienestam” un K.Valdemāra ielas 12/14 teritorijas labiekārtojums, Ventspilī](#)

ADRESE: [Ostas iela un K.Valdemāra ielas 12 , Ventspilī](#)

[BŪVE: K.Valdemāra ielas 12, ēka Nr.27000010902-001, piebūve C - smēdes ēka \(Nr.7\).](#)

OBJEKTA ĪPAŠNIEKS: Ventspils brīvostas pārvalde.

PASES AUTORS: SIA “SBI-Ventspils”

PĒC KRĀSU TOŅU PARAUGU SASKAŅOŠANAS

ĒKAS (BŪVES) KRĀSU PASE SASKAŅOTA:

PILSĒTAS GALVENAIS ARHITEKTS _____

[Pilsētas galvenās arhitektes 27.04.2018. prasība:](#)

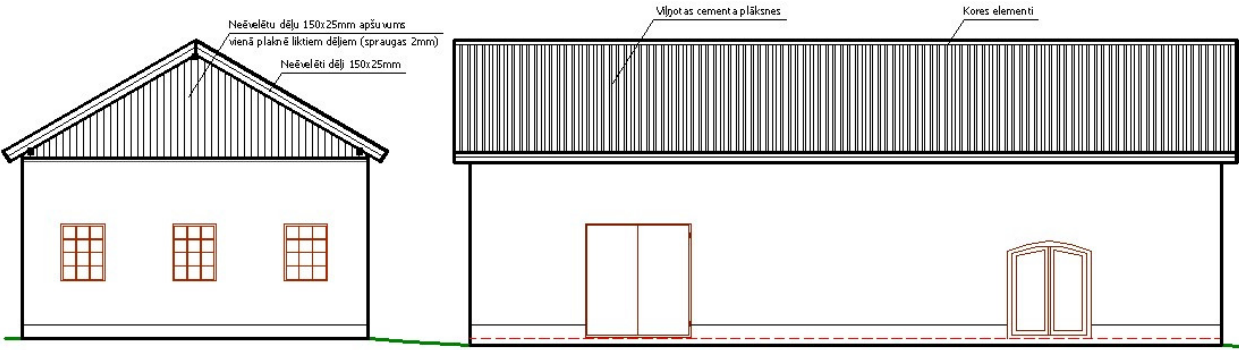
[Pirms atsevišķo objektu krāsošanas, uzklājami krāsu paraugi, kuri jāaskaņo ar pilsētas galveno arhitekti un pilsētas galveno mākslinieci, vēsturisko ēku ĒKP arī ar pilsētas galvenās arhitektes vietnieci vēsturiskās pilsētvides jautājumos.](#)

- JAUNBŪVEI - ĒKAS FASĀDE/ FASĀDES: -----
- RENOVĀCIJAS, REKONSTRUKCIJAS VAI RESTAURĀCIJAS GADĪJUMOS - FOTOFIKSĀCIJA
Detalizētāki skatīt 0. „Pirmsprojekta izpēte” –Sējums: 1. Arhitektoniski – mākslinieciskā inventarizācija. Marka: Ģ, AMI, F, ur – sadaļa 7. Fotofiksācija
- NEPIECIEŠAMĪBAS GADĪJUMĀ, LAI ATSPOGUĻOTU VISAS ĒKAS FASĀDES, ĒKP PIEVIENOT PAPILDUS LAPAS
Detalizētāki skatīt 2. Rasējumi” BK-004, 005.

ĒKAS VISPĀRĪGAIS RAKSTUROJUMS

1. Ēkas funkcija: **Vēsturiskās Ostas darbnīcas**
2. Ēkas celtniecības gads: **~ 1903. g.**
3. Ēkas kultūrvēsturiskā nozīme un atrašanās aizsargājamās apbūves teritorijās:
Projektējamā teritorija atrodas valsts nozīmes pilsētbūvniecības pieminekļa Ventspils pilsētas vēsturiskā centra – Zvejnieku ciema (Ostgals) aizsardzības zonā. Teritorijā atrodas vēsturiskās ostas darbnīcas K.Valdemāra ielā 12.
4. Ēkas fasādes apdares materiāli:
 - 4.1. Jumta segums: **Viļņotas cementa plāksnes**
 - 4.2. Cokols vai cokolstāvs: **Ēkas cokols -betons.**
 - 4.3. Sienu virsma: **Dzeltenie ķieģeļi, fasādes dekoratīvās detaļas ar sarkano ķieģeļi.**
 - 4.4. Arhitektūras detaļas: **Logi, durvis un vārti – koka konstrukcija.**
Zelmiņi un jumta karnīzes – koka konstrukcija.
Teknes un notekcaurules - tērauda konstrukcija
5. Žogs: -----
6. Īpaši norādījumi:
Piebūvei C - smēdes ēkai (Nr.7) nojaucams otrais stāvs līdz dzelzsbetona pārsegumam un izbūvējams pagaidu divslīpju jumts; zelmiņi apšujami ar vienā plaknē liktiem dēļiem.
Sakārtojami vārti, ārdurvis, iestiklojami logi. Atjaunojams cokola un fasādes ķieģeļu mūrējums vietās, kur tas ir bojāts, izmantojot analoģu vēsturisko ķieģeļi.

- JAUNBŪVEI - ĒKAS FASĀDE/ FASĀDES -----
- RENOVĀCIJAS, REKONSTRUKCIJAS VAI RESTAURĀCIJAS GADĪJUMOS- FASĀDEI PAREDZĒTAIS TONĀLAIS RISINĀJUMS
- NEPIECIEŠAMĪBAS GADĪJUMĀ, LAI ATSPOGUĻOTU VISAS ĒKAS FASĀDES, ĒKP PIEVIENOT PAPILDUS LAPAS



Detalizētāki skatīt 2. Rasējumi” BK-004, 005.

KRĀSU TONI *			
	Sienas. Vēsturiskie ķieģeļi dzeltēni		Sienas detaļas. Vēsturisko ķieģeļi sarkani
	Logi sarkanbrūni 4858 Tikkurila Facade		Durvis sarkanbrūni 4858 Tikkurila Facade
	Vārti sarkanbrūni 4858 Tikkurila Facade		Viļņotas cementa plāksnes gaiši pelēki (dabīga)
	Zelmiņi, karnīzes sarkanbrūni 4858 Tikkurila Facade		Teknes, notekcaurules gaiši pelēki RAL 7004
	_____		_____

* tonu paraugiem jāatbilst oriģinālajiem toniem

Piezīmes: _____

Izstrādātā ĒKAS KRĀSU PASE saskaņota:

PILSĒTAS GALVENAIS ARHITEKTS [Daiga Dzedone](#) _____

*PILSĒTAS GALVENĀ ARHITEKTA VIETNIEKS

VĒSTURISKĀS PILSĒTVIDES JAUTĀJUMOS: [Inga Apmane](#) _____

** PILSĒTAS GALVENAIS MĀKSLINIEKS: [Anda Mendriķe](#) _____

Pirms krāsošanas darbu uzsākšanas, krāsu toņu paraugi:
jāsaskaņo ☐ nav ☐ jāsaskaņo

Krāsu toņu paraugu saskaņošanas kārtība:

- uz sagatavotas ēkas sienas uzkrāsojami visu toņu paraugi, ne mazāk kā 1m² laukumā, atbilstoši ĒKP saskaņotajiem toņiem;
- krāsošanu drīkst uzsākt tikai pēc krāsu toņu paraugu saskaņošanas ar pilsētas galveno arhitektu un/vai pilsētas galveno mākslinieku un/vai galvenā arhitekta vietnieku vēsturiskās pilsētvides jautājumos.

Krāsu toņu paraugi saskaņoti:

Piezīmes, izmaiņas: _____

PILSĒTAS GALVENAIS ARHITEKTS: [Daiga Dzedone](#) _____

*PILSĒTAS GALVENĀ ARHITEKTA VIETNIEKS

VĒSTURISKĀS PILSĒTVIDES JAUTĀJUMOS: [Inga Apmane](#) _____

** PILSĒTAS GALVENAIS MĀKSLINIEKS: [Anda Mendriķe](#) _____

* aizsargājamās apbūves teritorijās

** aizvietojo arhitektu un gadījumos, ja tas noteikts Plānošanas un arhitektūras uzdevumā vai to ir noteicis Arhitektūras un pilsētbūvniecības nodaļas vadītājs vai pilsētas galvenais arhitekts.

ĒKAS (BŪVES) KRĀSU PASE Nr.03

OBJEKTS: [Ostas ielas izbūve posmā no K.Valdemāra ielas līdz „Ostas kapteiņa dienestam” un K.Valdemāra ielas 12/14 teritorijas labiekārtojums, Ventspilī](#)

ADRESE: [Ostas iela un K.Valdemāra ielas 12 , Ventspilī](#)

[BŪVE: Kuģis "ROTA" un kuģa novietne.](#)

OBJEKTA ĪPAŠNIEKS: Ventspils brīvostas pārvalde.

PASES AUTORS: SIA “SBI-Ventspils”

PĒC KRĀSU TOŅU PARAUGU SASKAŅOŠANAS

ĒKAS (BŪVES) KRĀSU PASE SASKAŅOTA:

PILSĒTAS GALVENAIS ARHITEKTS _____

[Pilsētas galvenās arhitektes 27.04.2018. prasība:](#)

Pirms atsevišķo objektu krāsošanas, uzklājami krāsu paraugi, kuri jāaskaņo ar pilsētas galveno arhitekti un pilsētas galveno mākslinieci, vēsturisko ēku ĒKP arī ar pilsētas galvenās arhitektes vietnieci vēsturiskās pilsētvides jautājumos.

- JAUNBŪVEI - ĒKAS FASĀDE/ FASĀDES: -----
- RENOVĀCIJAS, REKONSTRUKCIJAS VAI RESTAURĀCIJAS GADĪJUMOS - FOTOFIKSĀCIJA
[Pielikums Nr.2 \(FOTO\)](#)
- NEPIECIEŠAMĪBAS GADĪJUMĀ, LAI ATSPoguĻOTU VISAS ĒKAS FASĀDES, ĒKP PIEVIENOT
PAPILDUS LAPAS
[Pielikums Nr.1 \(Gala skats, sānskats\)](#)
[Detalizētāki skatīt 2. Rasējumi” AR-BK-101.](#)

ĒKAS VISPĀRĪGAIS RAKSTUROJUMS

1. Ēkas/būves funkcija: [Vides objekts](#)
2. Ēkas/būves celtniecības gads: ~ 2018. g.
3. Ēkas/būves kultūrvēsturiskā nozīme un atrašanās aizsargājamās apbūves teritorijās:
[Projektējamā teritorija atrodas valsts nozīmes pilsētbūvniecības pieminekļa Ventspils
pilsētas vēsturiskā centra – Zvejnieku ciema \(Ostgals\) aizsardzības zonā. Teritorijā atrodas
vēsturiskās ostas darbības K.Valdemāra ielā 12.](#)
4. Ēkas/būves fasādes apdares materiāli:
 - 4.1. Jumta segums: -----
 - 4.2. Cokols vai cokolstāvs: -----.
 - 4.3. Sienu virsma: -----.
 - 4.4. Arhitektūras detaļas:

[Kuģis „ROTA”:](#)

Korpuss, Stūres māja, iekārtas, elementi, stūre, knehts, klīze u.c. – tērauds.
Enkurs – ķets. Dzēnskrūve – vara sakausējums. Klājs – koks. Fenderi (atspaidgumija) – gumija.

[Kuģa novietne:](#) „Bedre” – betons. Barjera – koks. Dēļu sēdvirsma – koks. Elementi kuģa
nostiprināšanai – tērauds. Kuģa un trapa margas – tērauds un pīta virve. Traps – koks un
tērauds.

5. Žogs: -----

6. Īpaši norādījumi:

- JAUNBŪVEI - ĒKAS FASĀDE/ FASĀDES: -----
- RENOVĀCIJAS, REKONSTRUKCIJAS VAI RESTAURĀCIJAS GADĪJUMOS- FASĀDEI PAREDZĒTAIS TONĀLAIS
RISINĀJUMS
NEPIECIEŠAMĪBAS GADĪJUMĀ, LAI ATSPoguĻOTU VISAS ĒKAS FASĀDES, ĒKP PIEVIENOT PAPILDUS LAPAS
[Pielikums Nr.1 \(Gala skats, sānskats\)](#)
[Detalizētāki skatīt 2. Rasējumi” AR-BK-101.](#)

KRĀSU TONI * Kuģis „ROTA”

	Korpuss virs legrimes līnijas. Mašīntelpas virsbūve. Uzraksts „PILOT”. RAL 2009 - Traffic orange		Stūres māja. Navigācijas elementi. legrimes līnija. Uzraksts „ROTA”. RAL 9003 - Starwhite
	Korpuss zem legrimes līnijas Stūre RAL 3011 - Redbrown		Horizontālās tērauda virsmas un iekārtas, elementi uz kuģa. RAL 6032 – Signal green
	Kustīgie elementi uz kuģa.. Slīdrags. Enkurs. RAL 9005 - Jet black.		Vara sakausējuma dzēnskrūve. Pulēta virsma
	Ugunsdzēsības stenda aprīkojums. RAL 3001 - Signal red.		Ugunsdzēsības aizbīdņi. RAL 3000 - Flame red.
	Klājs (koka). ADLER Pullex Silverwood lazūra - Silver grey.		Fenderi (atspaidgumija). Melnā gumija.
	Kuģa novietne (ar aprīkojumu)		
	„Bedres” betona virsma. Dabīgā gaiši pelēka krāsa, Gluda dabīgā virsma.		Elementi kuģa nostiprināšanai. Kuģa un trapa margu tērauda elementi. Trapa tērauda elementi. RAL 9005 - Jet black.
	Koka barjera. Trapa koka elementi. ADLER Pullex Silverwood lazūra - Silver grey.		Kuģa un trapa margu pīta virve. Dabīgā virves krāsā.
	Dēļu sēdvirsma. ADLER Pullex Silverwood lazūra – bezkrāsains (dabīgais koks).		

* tonu paraugiem jāatbilst oriģinālajiem toniem

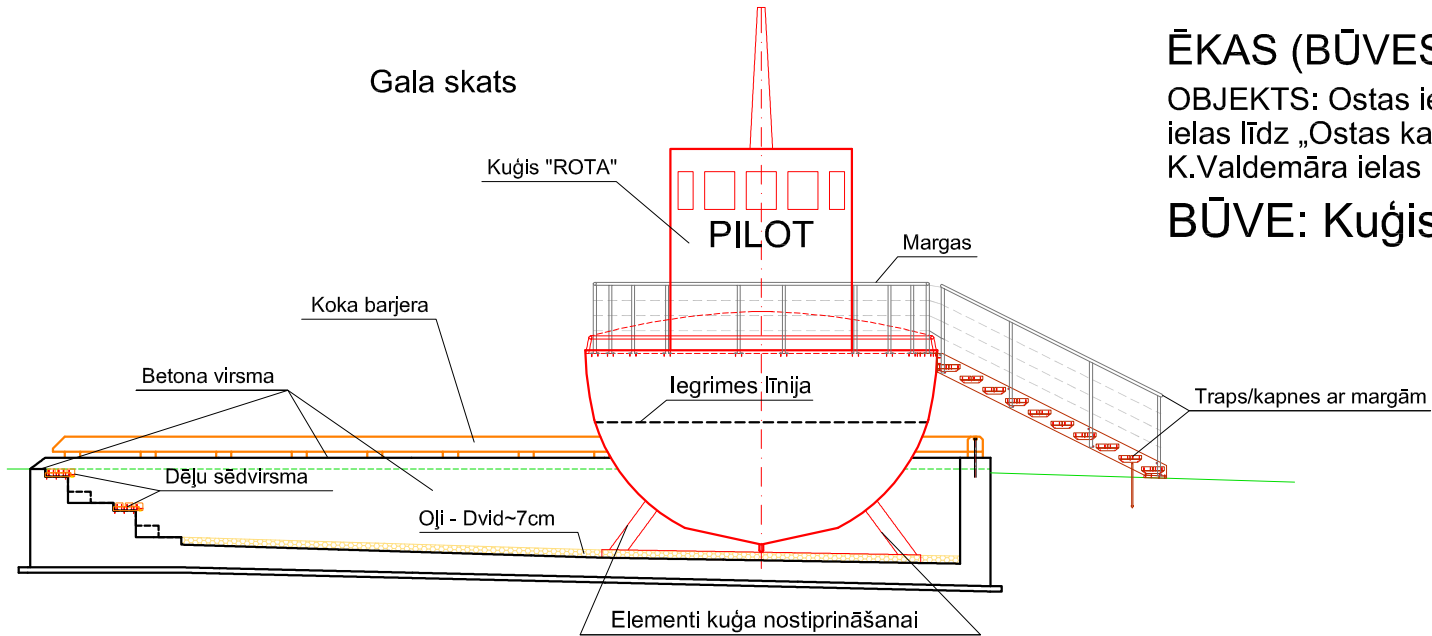
Piezīmes: _____

ĒKAS (BŪVES) KRĀSU PASE Nr.03

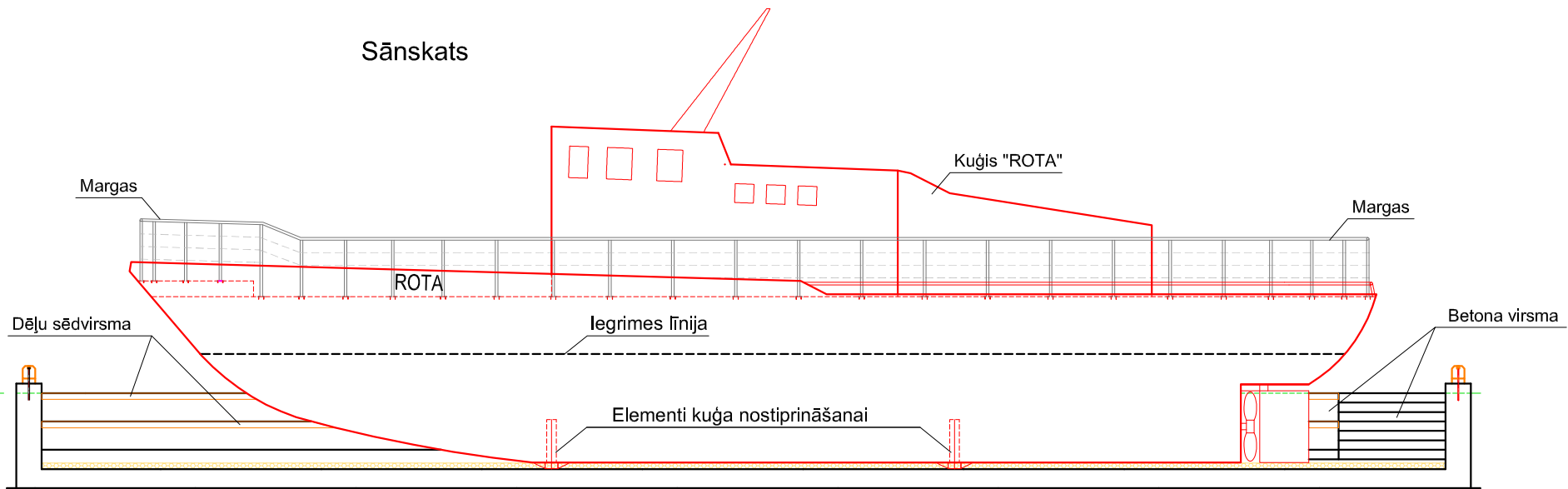
OBJEKTS: Ostas ielas izbūve posmā no K.Valdemāra ielas līdz „Ostas kapteiņa dienestam” un K.Valdemāra ielas 12/14 teritorija labiekārtojums, Ventspilī

BŪVE: Kuģis "ROTA" un kuģa novietne

Gala skats



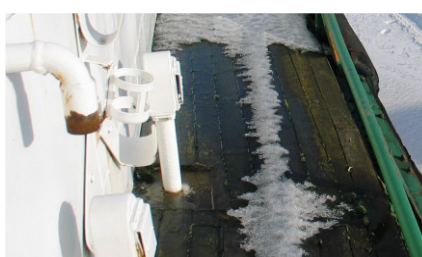
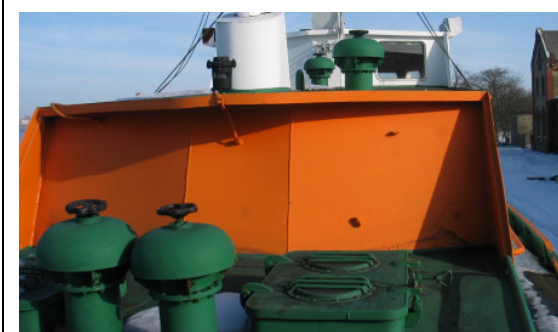
Sānskats



ĒKAS (BŪVES) KRĀSU PASE Nr.03

OBJEKTS: Ostas ielas izbūve posmā no K.Valdemāra ielas līdz „Ostas kapteiņa dienestam” un K.Valdemāra ielas 12/14 teritorijas labiekārtojums, Ventspilī

BŪVE: Kuģis "ROTA" un kuģa novietne



Izstrādātā ĒKAS KRĀSU PASE saskaņota:PILSĒTAS GALVENAIS ARHITEKTS **Daiga Dzedone** _____

*PILSĒTAS GALVENĀ ARHITEKTA VIETNIEKS

VĒSTURISKĀS PILSĒTVIDES JAUTĀJUMOS: **Inga Apmane** _____** PILSĒTAS GALVENAIS MĀKSLINIEKS : **Anda Mendriķe** _____**Pirms krāsošanas darbu uzsākšanas, krāsu toņu paraugi:**
jāsaskaņo ☐ nav ☐ jāsaskaņo**Krāsu toņu paraugu saskaņošanas kārtība:**

- uz sagatavotas ēkas sienas uzkrāsojami visu toņu paraugi, ne mazāk kā 1m² laukumā, atbilstoši ĒKP saskaņotajiem toņiem;
- krāsošanu drīkst uzsākt tikai pēc krāsu toņu paraugu saskaņošanas ar pilsētas galveno arhitektu un/vai pilsētas galveno mākslinieku un/vai galvenā arhitekta vietnieku vēsturiskās pilsētvides jautājumos.

Krāsu toņu paraugi saskaņoti:

Piezīmes, izmaiņas: _____

_____PILSĒTAS GALVENAIS ARHITEKTS: **Daiga Dzedone** _____

*PILSĒTAS GALVENĀ ARHITEKTA VIETNIEKS

VĒSTURISKĀS PILSĒTVIDES JAUTĀJUMOS: **Inga Apmane** _____** PILSĒTAS GALVENAIS MĀKSLINIEKS: **Anda Mendriķe** _____

* aizsargājamās apbūves teritorijās

** aizvietojot pilsētas galveno arhitektu un gadījumos, ja tas noteikts Plānošanas un arhitektūras uzdevumā vai to ir noteicis Arhitektūras un pilsēt būvniecības nodaļas vadītājs vai pilsētas galvenais arhitekts.

ĒKAS (BŪVES) KRĀSU PASE Nr.04

OBJEKTS: Ostas ielas izbūve posmā no K.Valdemāra ielas līdz „Ostas kapteiņa dienestam” un K.Valdemāra ielas 12/14 teritorijas labiekārtojums, Ventspilī**ADRESE:** Ostas iela un K.Valdemāra ielas 12 , Ventspilī**BŪVE:** "Mīlestības bāka".**OBJEKTA ĪPAŠNIEKS:** Ventspils brīvostas pārvalde.**PASES AUTORS:** SIA “SBI-Ventspils”

PĒC KRĀSU TOŅU PARAUGU SASKAŅOŠANAS

ĒKAS (BŪVES) KRĀSU PASE SASKAŅOTA:

PILSĒTAS GALVENAIS ARHITEKTS _____

Pilsētas galvenās arhitektes 27.04.2018. prasība:

Pirms atsevišķo objektu krāsošanas, uzklājami krāsu paraugi, kuri jāsaskaņo ar pilsētas galveno arhitekti un pilsētas galveno mākslinieci, vēsturisko ēku ĒKP arī ar pilsētas galvenās arhitektes vietnieci vēsturiskās pilsētvides jautājumos.

Pilsētas galvenās mākslinieces 27.04.2018. prasība:

Pirms vides objekta “Mīlestības bāka” krāsošanas, ar APN uz vietas dabā jāsaskaņo krāsas paraugs

- JAUNBŪVEI - ĒKAS FASĀDE/ FASĀDES-----
- RENOVĀCIJAS, REKONSTRUKCIJAS VAI RESTAURĀCIJAS GADĪJUMOS - FOTOFIKSĀCIJA:
-



Gaisma „EM-200”



Navigācijas zīme

- NEPIECIEŠAMĪBAS GADĪJUMĀ, LAI ATSPoguĻotu VISAS ĒKAS FASĀDES, ĒKP PIEVIENOT PAPILDUS LAPAS
Detalizētāki skatīt 2. Rasējumi” AR-BK-111.

ĒKAS VISPĀRĪGAIS RAKSTUROJUMS

1. Ēkas/būves funkcija: [Vides objekts](#)
2. Ēkas/būves celtniecības gads: ~ 2018. g.
3. Ēkas/būves kultūrvēsturiskā nozīme un atrašanās aizsargājamās apbūves teritorijās:
[Projektējamā teritorija atrodas valsts nozīmes pilsētībūvniecības pieminekļa Ventspils pilsētas vēsturiskā centra – Zvejnieku ciema \(Ostgals\) aizsardzības zonā. Teritorijā atrodas vēsturiskās ostas darbnīcas K.Valdemāra ielā 12.](#)
4. Ēkas/būves fasādes apdares materiāli:
 - 4.1. Jumta segums: -----
 - 4.2. Cokols vai cokolstāvs: -----.
 - 4.3. Sienu virsma: -----.
 - 4.4. Arhitektūras detaļas:

["Mīlestības bāka":](#)

[Konstruktīvie elementi un gaisma „EM-200” u.c. – tērauds. Nerūsējošā tērauda "gredzeni"](#)

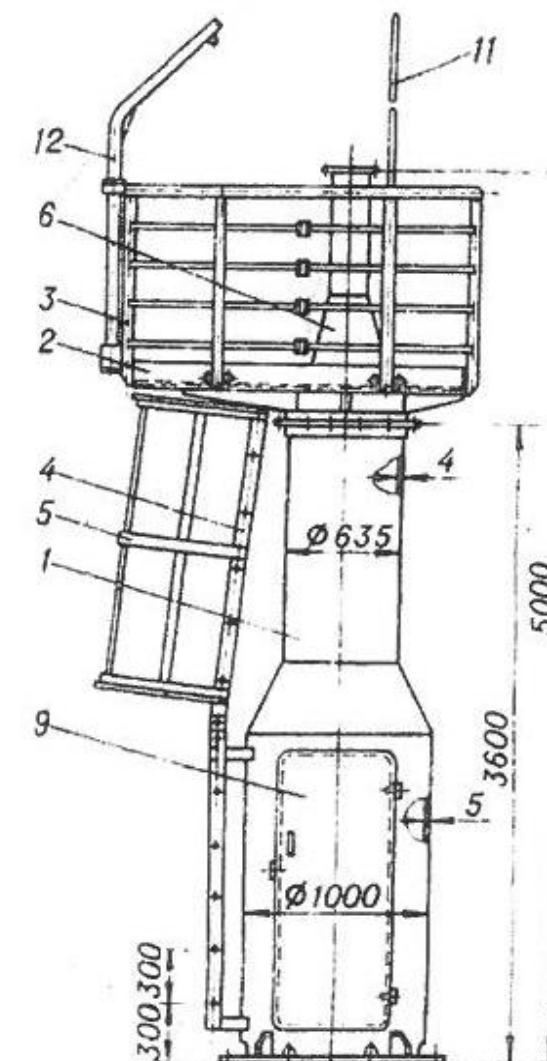
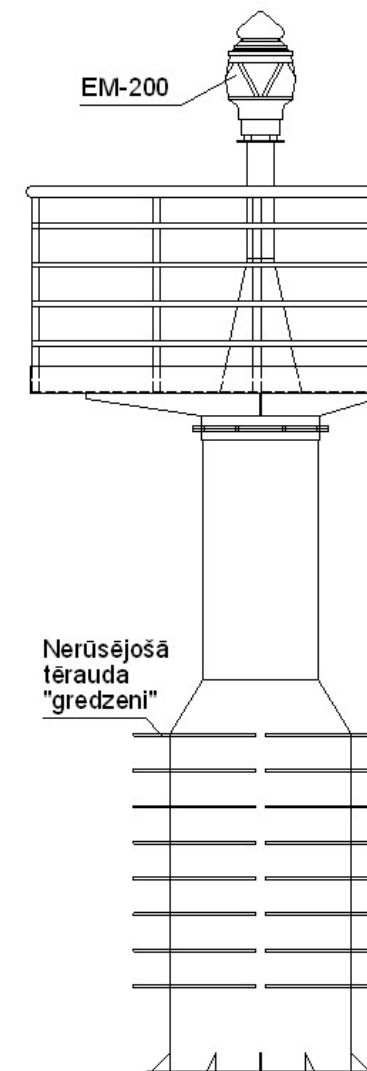
5. Žogs: -----

6. Īpaši norādījumi:

[Gaisma „EM-200” ir oriģinālelements - saņemt Ventspils brīvoostas pārvaldē.](#)

[Boju sagatavošanu, apstrādi un krāsošanu veiks Ventspils brīvoostas pārvalde](#)

- JAUNBŪVEI - ĒKAS FASĀDE/ FASĀDES



- RENOVĀCIJAS, REKONSTRUKCIJAS VAI RESTAURĀCIJAS GADĪJUMOS- FASĀDEI PAREDZĒTAIS TONĀLAIS RISINĀJUMS -----
- NEPIECIEŠAMĪBAS GADĪJUMĀ, LAI ATSPoguĻotu VISAS ĒKAS FASĀDES, ĒKP PIEVIENOT PAPILDUS LAPAS.
[Detalizētāki skatīt 2. Rasējumi” AR-BK-111.](#)

KRĀSU TONĪ *



[Navigācijas zīme un gaisma „EM-200” u.c.](#)
[RAL 3004 - Purple red.](#)



["Gredzeni".](#)
[Nerūsējošs tērauds.](#)

* tonu paraugiem jāatbilst oriģinālajiem toniem

Piezīmes: _____

Izstrādātā ĒKAS KRĀSU PASE saskaņota:

PILSĒTAS GALVENAIS ARHITEKTS [Daiga Dzedone](#) _____

*PILSĒTAS GALVENĀ ARHITEKTA VIETNIEKS

VĒSTURISKĀS PILSĒTVIDES JAUTĀJUMOS: [Inga Apmane](#) _____

** PILSĒTAS GALVENAIS MĀKSLINIEKS: [Anda Mendriķe](#) _____

Pirms krāsošanas darbu uzsākšanas, krāsu toņu paraugi:
jāsaskaņo ☐ nav ☐ jāsaskaņo

Krāsu toņu paraugu saskaņošanas kārtība:

- uz sagatavotas ēkas sienas uzkrāsojami visu toņu paraugi, ne mazāk kā 1m² laukumā, atbilstoši ĒKP saskaņotajiem toņiem;
- krāsošanu drīkst uzsākt tikai pēc krāsu toņu paraugu saskaņošanas ar pilsētas galveno arhitektu un/vai pilsētas galveno mākslinieku un/vai galvenā arhitekta vietnieku vēsturiskās pilsētvides jautājumos.

Krāsu toņu paraugi saskaņoti:

Piezīmes, izmaiņas: _____

PILSĒTAS GALVENAIS ARHITEKTS: [Daiga Dzedone](#) _____

*PILSĒTAS GALVENĀ ARHITEKTA VIETNIEKS

VĒSTURISKĀS PILSĒTVIDES JAUTĀJUMOS: [Inga Apmane](#) _____

** PILSĒTAS GALVENAIS MĀKSLINIEKS: [Anda Mendriķe](#) _____

* aizsargājamās apbūves teritorijās

** aizvietojo ar pilsētas galveno arhitektu un gadījumos, ja tas noteikts Plānošanas un arhitektūras uzdevumā vai to ir noteicis Arhitektūras un pilsētbūvniecības nodaļas vadītājs vai pilsētas galvenais arhitekts.

ĒKAS (BŪVES) KRĀSU PASE Nr.05

OBJEKTS: [Ostas ielas izbūve posmā no K.Valdemāra ielas līdz „Ostas kapteiņa dienestam” un K.Valdemāra ielas 12/14 teritorijas labiekārtojums, Ventspilī](#)

ADRESE: [Ostas iela un K.Valdemāra ielas 12 , Ventspilī](#)

BŪVE: Nr.1 - Boja "BPS-73".

OBJEKTA ĪPAŠNIEKS: Ventspils brīvostas pārvalde.

PASES AUTORS: SIA “SBI-Ventspils”

PĒC KRĀSU TOŅU PARAUGU SASKAŅOŠANAS
ĒKAS (BŪVES) KRĀSU PASE SASKAŅOTA:

PILSĒTAS GALVENAIS ARHITEKTS _____

[Pilsētas galvenās arhitektes 27.04.2018. prasība:](#)
Pirms atsevišķo objektu krāsošanas, uzklājami krāsu paraugi, kuri jāaskaņo ar pilsētas galveno arhitekti un pilsētas galveno mākslinieci, vēsturisko ēku ĒKP arī ar pilsētas galvenās arhitektes vietnieci vēsturiskās pilsētvides jautājumos.

- JAUNBŪVEI - ĒKAS FASĀDE/ FASĀDES-----
- RENOVĀCIJAS, REKONSTRUKCIJAS VAI RESTAURĀCIJAS GADĪJUMOS - FOTOFIKSĀCIJA
- NEPIECIEŠAMĪBAS GADĪJUMĀ, LAI ATSPOGUĻOTU VISAS ĒKAS FASĀDES, ĒKP PIEVIENOT PAPILDUS LAPAS
Detalizētāki skatīt 2. Rasējumi” BK-211.

ĒKAS VISPĀRĪGAIS RAKSTUROJUMS

1. Ēkas/būves funkcija: [Vides objekts](#)
2. Ēkas/būves celtniecības gads: ~ 2018. g.
3. Ēkas/būves kultūrvēsturiskā nozīme un atrašanās aizsargājamās apbūves teritorijās:
[Projektējamā teritorija atrodas valsts nozīmes pilsētībūvniecības pieminekļa Ventspils pilsētas vēsturiskā centra – Zvejnieku ciema \(Ostgals\) aizsardzības zonā. Teritorijā atrodas vēsturiskās ostas darbnīcas K.Valdemāra ielā 12.](#)

4. Ēkas/būves fasādes apdares materiāli:

- 4.1. Jumta segums: -----
- 4.2. Cokols vai cokolstāvs: -----.
- 4.3. Sienu virsma: -----.
- 4.4. Arhitektūras detaļas:

Nr.1 - Boja "BPS-73"

[Konstruktīvie elementi u.c. – plastmasa un tērauds.](#)

5. Žogs: -----

6. Īpaši norādījumi:

[Boja "BPS-73" ir oriģinālelements.](#)

[Boju sagatavošanu, apstrādi un krāsošanu veiks Ventspils brīvostas pārvalde. - boju saņemt Ventspils brīvostas pārvaldē.](#)

[Krāsu toni atbilstoši Ministru kabineta noteikumiem Nr. 451 „Tehniskās prasības navigācijas tehniskajiem līdzekļiem un to darbības nodrošināšanas kārtība”:](#)

[44. Ieteicamais navigācijas līdzekļa virsmas krāsas tonis atbilst starptautiskās krāsu kodu sistēmas RAL \(Reichs-Ausschuss für Lieferbedingungen\) tonim:](#)

[44.1. melns – 9017; 44.2. balts – 9003; 44.3. zaļš – 6018; 44.4. dzeltens – 1018; 44.5. sarkans – 2009; 44.6. zils – 5012.](#)

- JAUNBŪVEI - ĒKAS FASĀDE/ FASĀDES

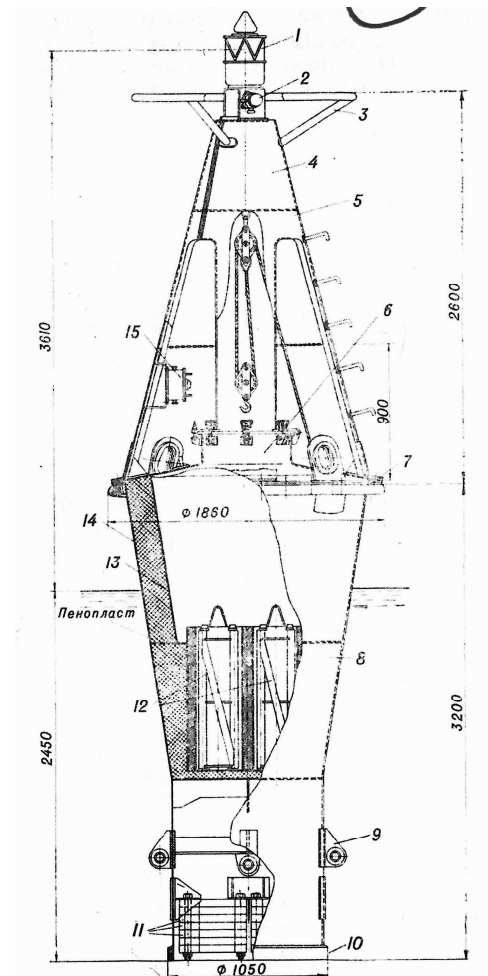
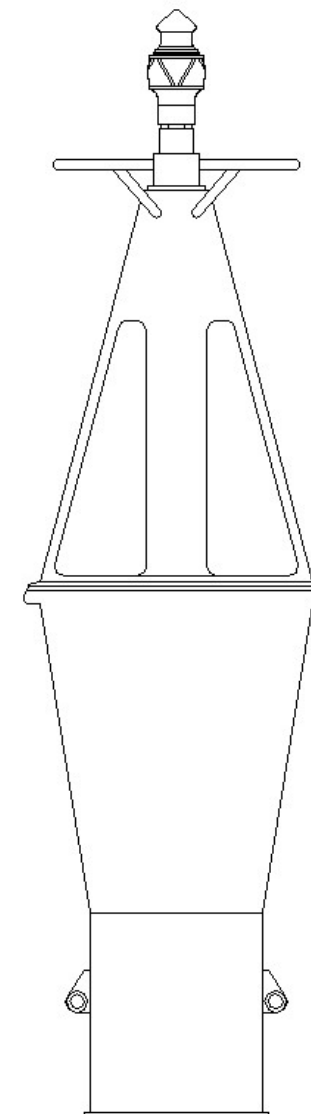


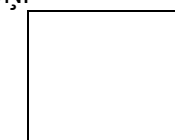
Рис. 13. Буй пластмассовый средний БПС—73
1 — светооптический аппарат; 2 — световой датчик;
3 — ограждающее кольцо; 4 — радиолокационный пассивный отражатель; 5 — надстройка; 6 — люк; 7 — привальный брус; 8 — корпус буй; 9 — рым-якорный; 10 — пояс заземления; 11 — балласт противовеса; 12 — контейнеры; 13 — внутренний конус; 14 — наружный конус; 15 — проблесковый аппарат

- RENOVĀCIJAS, REKONSTRUKCIJAS VAI RESTAURĀCIJAS GADĪJUMOS- FASĀDEI PAREDZĒTAIS TONĀLAIS RISINĀJUMS -----
- NEPIECIEŠAMĪBAS GADĪJUMĀ, LAI ATSPOGUĻOTU VISAS ĒKAS FASĀDES, ĒKP PIEVIENOT PAPILDUS LAPAS.
[Detalizētāki skatīt 2. Rasējumi” BK-211](#)

KRĀSU TONI *



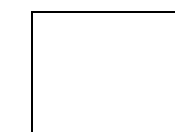
Ass boja, vertikāli segmenti 60°, skaits 3.
RAL 2009 - Traffic orange



Ass boja,, vertikāli segmenti 60°, skaits 3.
RAL 9003 - Starwhite



Pamatnes elements
RAL 3011 - Redbrown



* tonu paraugiem jāatbilst oriģinālajiem toniem

Piezīmes: _____

Izstrādātā ĒKAS KRĀSU PASE saskaņota:

PILSĒTAS GALVENAIS ARHITEKTS [Daiga Dzedone](#) _____

*PILSĒTAS GALVENĀ ARHITEKTA VIETNIEKS

VĒSTURISKĀS PILSĒTVIDES JAUTĀJUMOS: [Inga Apmane](#) _____

** PILSĒTAS GALVENAIS MĀKSLINIEKS: [Anda Mendriķe](#) _____

Pirms krāsošanas darbu uzsākšanas, krāsu toņu paraugi:
jāsaskaņo ☐ nav ☐ jāsaskaņo

Krāsu toņu paraugu saskaņošanas kārtība:

- uz sagatavotas ēkas sienas uzkrāsojami visu toņu paraugi, ne mazāk kā 1m² laukumā, atbilstoši ĒKP saskaņotajiem toņiem;
- krāsošanu drīkst uzsākt tikai pēc krāsu toņu paraugu saskaņošanas ar pilsētas galveno arhitektu un/vai pilsētas galveno mākslinieku un/vai galvenā arhitekta vietnieku vēsturiskās pilsētvides jautājumos.

Krāsu toņu paraugi saskaņoti:

Piezīmes, izmaiņas: _____

PILSĒTAS GALVENAIS ARHITEKTS: [Daiga Dzedone](#) _____

*PILSĒTAS GALVENĀ ARHITEKTA VIETNIEKS

VĒSTURISKĀS PILSĒTVIDES JAUTĀJUMOS: [Inga Apmane](#) _____

** PILSĒTAS GALVENAIS MĀKSLINIEKS: [Anda Mendriķe](#) _____

* aizsargājamās apbūves teritorijās

** aizvietojo arhitektu un gadījumos, ja tas noteikts Plānošanas un arhitektūras uzdevumā vai to ir noteicis Arhitektūras un pilsēt būvniecības nodaļas vadītājs vai pilsētas galvenais arhitekts.

ĒKAS (BŪVES) KRĀSU PASE Nr.06

OBJEKTS: [Ostas ielas izbūve posmā no K.Valdemāra ielas līdz „Ostas kapteiņa dienestam” un K.Valdemāra ielas 12/14 teritorijas labiekārtojums, Ventspilī](#)

ADRESE: [Ostas iela un K.Valdemāra ielas 12 , Ventspilī](#)

BŪVE: Nr.2 - Bojas "Laterālās" – 3gb

OBJEKTA ĪPAŠNIEKS: Ventspils brīvostas pārvalde.

PASES AUTORS: SIA “SBI-Ventspils”

PĒC KRĀSU TOŅU PARAUGU SASKAŅOŠANAS

ĒKAS (BŪVES) KRĀSU PASE SASKAŅOTA:

PILSĒTAS GALVENAIS ARHITEKTS

[Pilsētas galvenās arhitektes 27.04.2018. prasība:](#)

Pirms atsevišķo objektu krāsošanas, uzklājami krāsu paraugi, kuri jāaskaņo ar pilsētas galveno arhitektu un pilsētas galveno mākslinieci, vēsturisko ēku ĒKP arī ar pilsētas galvenās arhitektes vietnieci vēsturiskās pilsētvides jautājumos.

- JAUNBŪVEI - ĒKAS FASĀDE/ FASĀDES-----
- RENOVĀCIJAS, REKONSTRUKCIJAS VAI RESTAURĀCIJAS GADĪJUMOS - FOTOFIKSĀCIJA



Kreisās puses boja



Labās puses boja



Vraka boja

- NEPIECIEŠAMĪBAS GADĪJUMĀ, LAI ATSPoguĻotu VISAS ĒKAS FASĀDES, ĒKP PIEVIENOT PAPILDUS LAPAS [Detalizētāki skatīt 2. Rasējumi](#) BK-221.

ĒKAS VISPĀRĪGAIS RAKSTUROJUMS

1. Ēkas/būves funkcija: [Vides objekts](#)
2. Ēkas/būves celtniecības gads: ~ 2018. g.
3. Ēkas/būves kultūrvēsturiskā nozīme un atrašanās aizsargājamās apbūves teritorijās: Projektējamā teritorija atrodas valsts nozīmes pilsētbūvniecības pieminekļa Ventspils pilsētas vēsturiskā centra – Zvejnieku ciema (Ostgals) aizsardzības zonā. Teritorijā atrodas vēsturiskās ostas darbnīcas K.Valdemāra ielā 12.
4. Ēkas/būves fasādes apdares materiāli:
 - 4.1. Jumta segums: -----
 - 4.2. Cokols vai cokolstāvs: -----.
 - 4.3. Sienu virsma: -----.
 - 4.4. Arhitektūras detaļas:

Nr.2 – Bojas "Laterālās"

Konstruktīvie elementi u.c. –tērauds.

5. Žogs: -----

6. Īpaši norādījumi:

[Bojas „Laterālās”](#) ir oriģinālelementi.

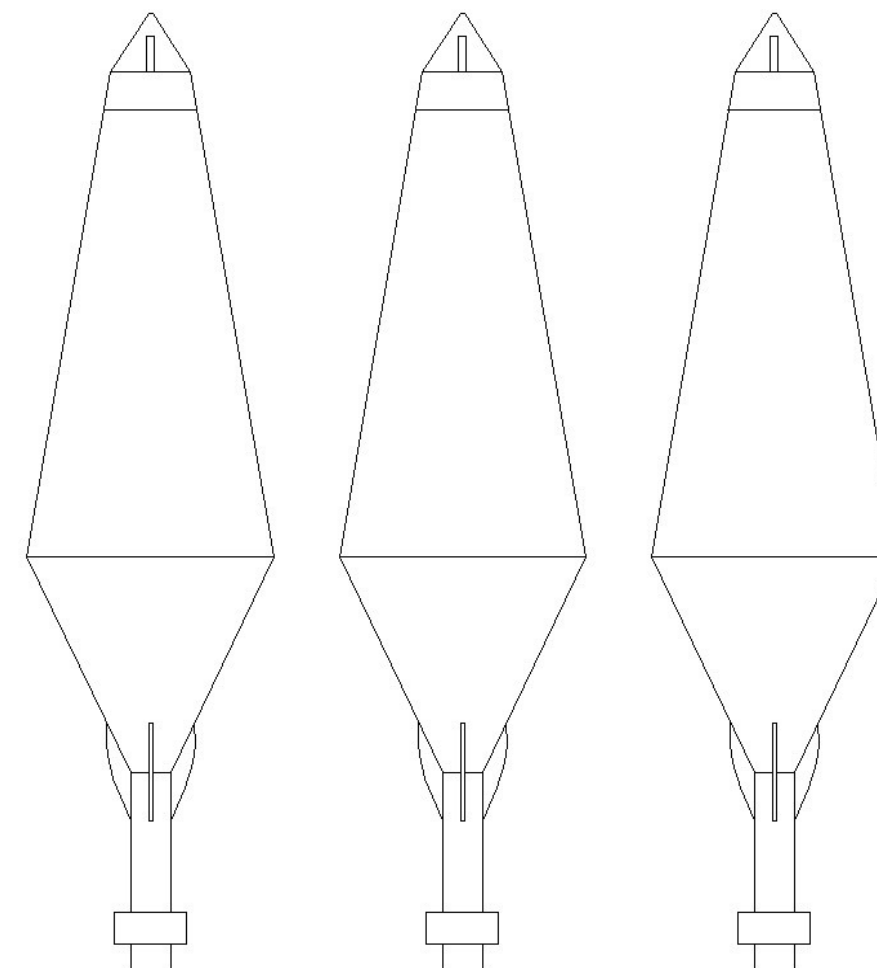
Boju sagatavošanu, apstrādi un krāsošanu veiks Ventspils brīvostas pārvalde - bojas saņemt Ventspils brīvostas pārvaldē.

[Krāsu toni atbilstoši](#) Ministru kabineta noteikumiem Nr. 451 „Tehniskās prasības navigācijas tehniskajiem līdzekļiem un to darbības nodrošināšanas kārtība”:

44. [Ieteicamais navigācijas līdzekļa virsmas krāsas tonis atbilst starptautiskās krāsu kodu sistēmas RAL \(Reichs-Ausschuss für Lieferbedingungen\) tonim:](#)

44.1. melns – 9017; 44.2. balts – 9003; 44.3. zaļš – 6018; 44.4. dzeltens – 1018; 44.5. sarkans – 2009; 44.6. zils – 5012.

- JAUNBŪVEI - ĒKAS FASĀDE/ FASĀDES



Kreisās puses boja.

Vraka boja

Labās puses boja.

- RENOVĀCIJAS, REKONSTRUKCIJAS VAI RESTAURĀCIJAS GADĪJUMOS- FASĀDEI PAREDZĒTAIS TONĀLAIS RISINĀJUMS -----
- NEPIECIEŠAMĪBAS GADĪJUMĀ, LAI ATSPoguĻotu VISAS ĒKAS FASĀDES, ĒKP PIEVIENOT PAPILDUS LAPAS. [Detalizētāki skatīt 2. Rasējumi](#) BK-221.

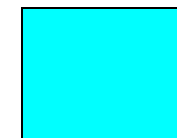
KRĀSU TONI *



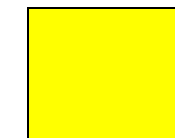
Kreisās puses boja.
RAL 2009 - Traffic orange



Labās puses boja.
RAL 6018 - Yellow green



Vraka boja, vertikāli segmenti
(visā augstumā) 60°, skaits 3.
RAL 5012 – Light blue



Vraka boja, vertikāli segmenti
(visā augstumā) 60°, skaits 3.
RAL 1018 – Zinc yellow

* tonu paraugiem jāatbilst oriģinālajiem toniem

Piezīmes: _____

Izstrādātā ĒKAS KRĀSU PASE saskaņota:

PILSĒTAS GALVENAIS ARHITEKTS [Daiga Dzedone](#) _____

*PILSĒTAS GALVENĀ ARHITEKTA VIETNIEKS

VĒSTURISKĀS PILSĒTVIDES JAUTĀJUMOS: [Inga Apmane](#) _____

** PILSĒTAS GALVENAIS MĀKSLINIEKS: [Anda Mendriķe](#) _____

Pirms krāsošanas darbu uzsākšanas, krāsu toņu paraugi:

jāsaskaņo ☐ nav ☐ jāsaskaņo

Krāsu toņu paraugu saskaņošanas kārtība:

- uz sagatavotas ēkas sienas uzkrāsojami visu toņu paraugi, ne mazāk kā 1m² laukumā, atbilstoši ĒKP saskaņotajiem toņiem;
- krāsošanu drīkst uzsākt tikai pēc krāsu toņu paraugu saskaņošanas ar pilsētas galveno arhitektu un/vai pilsētas galveno mākslinieku un/vai galvenā arhitekta vietnieku vēsturiskās pilsētvides jautājumos.

Krāsu toņu paraugi saskaņoti:

Piezīmes, izmaiņas: _____

PILSĒTAS GALVENAIS ARHITEKTS: [Daiga Dzedone](#) _____

*PILSĒTAS GALVENĀ ARHITEKTA VIETNIEKS

VĒSTURISKĀS PILSĒTVIDES JAUTĀJUMOS: [Inga Apmane](#) _____

** PILSĒTAS GALVENAIS MĀKSLINIEKS: [Anda Mendriķe](#) _____

* aizsargājamās apbūves teritorijās

** aizvietojo ar pilsētas galveno arhitektu un gadījumos, ja tas noteikts Plānošanas un arhitektūras uzdevumā vai to ir noteicis Arhitektūras un pilsētbūvniecības nodaļas vadītājs vai pilsētas galvenais arhitekts.

ĒKAS (BŪVES) KRĀSU PASE Nr.07

OBJEKTS: [Ostas ielas izbūve posmā no K.Valdemāra ielas līdz „Ostas kapteiņa dienestam” un K.Valdemāra ielas 12/14 teritorijas labiekārtojums, Ventspilī](#)

ADRESE: [Ostas iela un K.Valdemāra ielas 12 , Ventspilī](#)

BŪVE: Nr.3 - Bojas "Laterālās" – 3gb

OBJEKTA ĪPAŠNIEKS: Ventspils brīvostas pārvalde.

PASES AUTORS: SIA “SBI-Ventspils”

PĒC KRĀSU TOŅU PARAUGU SASKAŅOŠANAS

ĒKAS (BŪVES) KRĀSU PASE SASKAŅOTA:

PILSĒTAS GALVENAIS ARHITEKTS

[Pilsētas galvenās arhitektes 27.04.2018. prasība:](#)

[Pirms atsevišķo objektu krāsošanas, uzklājami krāsu paraugi, kuri jāaskaņo ar pilsētas galveno arhitektu un pilsētas galveno mākslinieci, vēsturisko ēku ĒKP arī ar pilsētas galvenās arhitektes vietnieci vēsturiskās pilsētvides jautājumos.](#)

- JAUNBŪVEI - ĒKAS FASĀDE/ FASĀDES-----
- RENOVĀCIJAS, REKONSTRUKCIJAS VAI RESTAURĀCIJAS GADĪJUMOS - FOTOFIKSĀCIJA



Ziemeļu boja



Atsevišķas bīstamības boja



Ass boja

- NEPIECIEŠAMĪBAS GADĪJUMĀ, LAI ATSPoguĻotu VISAS ĒKAS FASĀDES, ĒKP PIEVIENOT PAPILDUS LAPAS Detalizētāki skatīt 2. Rasējumi" BK-231.

ĒKAS VISPĀRĪGAIS RAKSTUROJUMS

1. Ēkas/būves funkcija: Vides objekts
2. Ēkas/būves celtniecības gads: ~ 2018. g.
3. Ēkas/būves kultūrvēsturiskā nozīme un atrašanās aizsargājamās apbūves teritorijās: Projektējamā teritorija atrodas valsts nozīmes pilsētībūvniecības pieminekļa Ventspils pilsētas vēsturiskā centra – Zvejnieku ciema (Ostgals) aizsardzības zonā. Teritorijā atrodas vēsturiskās ostas darbnīcas K.Valdemāra ielā 12.
4. Ēkas/būves fasādes apdares materiāli:
 - 4.1. Jumta segums: -----
 - 4.2. Cokols vai cokolstāvs: -----.
 - 4.3. Sienu virsma: -----.
 - 4.4. Arhitektūras detaļas:

Nr.3 – Bojas "Laterālās"

Konstruktīvie elementi u.c. –tērauds.

5. Žogs: -----

6. Īpaši norādījumi:

Bojas „Laterālās” ir oriģinālelementi.

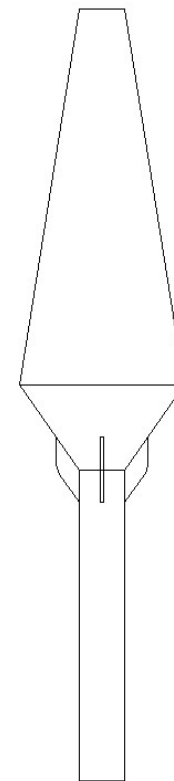
Boju sagatavošanu, apstrādi un krāsošanu veiks Ventspils brīvostas pārvalde - bojas saņemt Ventspils brīvostas pārvaldē.

Krāsu toni atbilstoši Ministru kabineta noteikumiem Nr. 451 „Tehniskās prasības navigācijas tehniskajiem līdzekļiem un to darbības nodrošināšanas kārtība”:

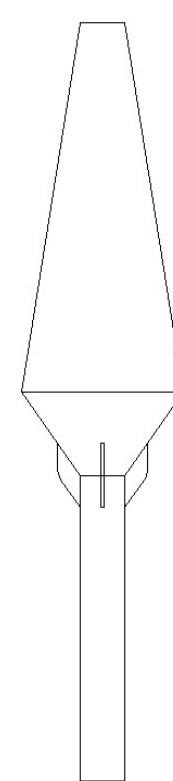
44. Ieteicamais navigācijas līdzekļa virsmas krāsas tonis atbilst starptautiskās krāsu kodu sistēmas RAL (Reichs-Ausschuss für Lieferbedingungen) tonim:

44.1. melns – 9017; 44.2. balts – 9003; 44.3. zaļš – 6018; 44.4. dzeltens – 1018; 44.5. sarkans – 2009; 44.6. zils – 5012.

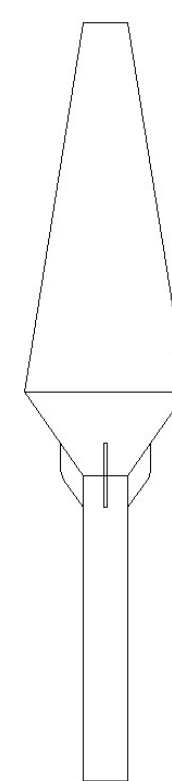
- JAUNBŪVEI - ĒKAS FASĀDE/ FASĀDES



Ziemeļu boja.



Atsevišķas bīstamības boja



Ass boja

- RENOVĀCIJAS, REKONSTRUKCIJAS VAI RESTAURĀCIJAS GADĪJUMOS- FASĀDEI PAREDZĒTAIS TONĀLAIS RISINĀJUMS -----
- NEPIECIEŠAMĪBAS GADĪJUMĀ, LAI ATSPoguĻotu VISAS ĒKAS FASĀDES, ĒKP PIEVIENOT PAPILDUS LAPAS. Detalizētāki skatīt 2. Rasējumi" BK-231.

KRĀSU TONI *

	Ziemeļu boja, horizontāli segmenti. RAL 9017 – Traffic black		Ziemeļu boja, horizontāli segmenti. RAL 1018 – Zinc yellow
	Atsevišķas bīstamības boja, horizontāli segmenti. RAL 2009 - Traffic orange		Atsevišķas bīstamības boja, horizontāli segmenti. RAL 9017 – Traffic black
	Ass boja,, vertikāli segmenti (visā augstumā) 60°, skaits 3. RAL 9003 - Starwhite		Ass boja, vertikāli segmenti (visā augstumā) 60°, skaits 3. RAL 2009 - Traffic orange

* tonu paraugiem jāatbilst oriģinālajiem toniem

Piezīmes: _____

Izstrādātā ĒKAS KRĀSU PASE saskaņota:

PILSĒTAS GALVENAIS ARHITEKTS **Daiga Dzedone** _____

*PILSĒTAS GALVENĀ ARHITEKTA VIETNIEKS

VĒSTURISKĀS PILSĒTVIDES JAUTĀJUMOS: **Inga Apmane** _____

** PILSĒTAS GALVENAIS MĀKSLINIEKS: **Anda Mendriķe** _____

Pirms krāsošanas darbu uzsākšanas, krāsu toņu paraugi:

jāsaskaņo ☐ nav ☐ jāsaskaņo

Krāsu toņu paraugu saskaņošanas kārtība:

- uz sagatavotas ēkas sienas uzkrāsojami visu toņu paraugi, ne mazāk kā 1m² laukumā, atbilstoši ĒKP saskaņotajiem toņiem;
- krāsošanu drīkst uzsākt tikai pēc krāsu toņu paraugu saskaņošanas ar pilsētas galveno arhitektu un/vai pilsētas galveno mākslinieku un/vai galvenā arhitekta vietnieku vēsturiskās pilsētvides jautājumos.

Krāsu toņu paraugi saskaņoti:

Piezīmes, izmaiņas: _____

PILSĒTAS GALVENAIS ARHITEKTS: **Daiga Dzedone** _____

*PILSĒTAS GALVENĀ ARHITEKTA VIETNIEKS

VĒSTURISKĀS PILSĒTVIDES JAUTĀJUMOS: **Inga Apmane** _____

** PILSĒTAS GALVENAIS MĀKSLINIEKS: **Anda Mendriķe** _____

* aizsargājamās apbūves teritorijās

** aizvietojo ar pilsētas galveno arhitektu un gadījumos, ja tas noteikts Plānošanas un arhitektūras uzdevumā vai to ir noteicis Arhitektūras un pilsētbūvniecības nodaļas vadītājs vai pilsētas galvenais arhitekts.

ĒKAS (BŪVES) KRĀSU PASE Nr.08

OBJEKTS: **Ostas ielas izbūve posmā no K.Valdemāra ielas līdz „Ostas kapteiņa dienestam” un K.Valdemāra ielas 12/14 teritorijas labiekārtojums, Ventspilī**

ADRESE: **Ostas iela un K.Valdemāra ielas 12 , Ventspilī**

BŪVE: Nr.4 - Stoderes – 3gb

OBJEKTA ĪPAŠNIEKS: **Ventspils brīvostas pārvalde.**

PASES AUTORS: **SIA “SBI-Ventspils”**

PĒC KRĀSU TOŅU PARAUGU SASKAŅOŠANAS

ĒKAS (BŪVES) KRĀSU PASE SASKAŅOTA:

PILSĒTAS GALVENAIS ARHITEKTS

Pilsētas galvenās arhitektes 27.04.2018. prasība:

Pirms atsevišķo objektu krāsošanas, uzklājami krāsu paraugi, kuri jāaskaņo ar pilsētas galveno arhitektu un pilsētas galveno mākslinieci, vēsturisko ēku ĒKP arī ar pilsētas galvenās arhitektes vietnieci vēsturiskās pilsētvides jautājumos.

- JAUNBŪVEI - ĒKAS FASĀDE/ FASĀDES-----
- RENOVĀCIJAS, REKONSTRUKCIJAS VAI RESTAURĀCIJAS GADĪJUMOS - FOTOFIKSĀCIJA



Stoderes

- NEPIECIEŠAMĪBAS GADĪJUMĀ, LAI ATSPoguĻOTU VISAS ĒKAS FASĀDES, ĒKP PIEVIENOT PAPILDUS LAPAS **Detalizētāki skatīt 2. Rasējumi" BK-241.**

ĒKAS VISPĀRĪGAIS RAKSTUROJUMS

1. Ēkas/būves funkcija: **Vides objekts**
2. Ēkas/būves celtniecības gads: **~ 2018. g.**
3. Ēkas/būves kultūrvēsturiskā nozīme un atrašanās aizsargājamās apbūves teritorijās: **Projektējamā teritorija atrodas valsts nozīmes pilsētībūvniecības pieminekļa Ventspils pilsētas vēsturiskā centra – Zvejnieku ciema (Ostgals) aizsardzības zonā. Teritorijā atrodas vēsturiskās ostas darbnīcas K.Valdemāra ielā 12.**
4. Ēkas/būves fasādes apdares materiāli:
 - 4.1. Jumta segums: -----
 - 4.2. Cokols vai cokolstāvs: -----.
 - 4.3. Sienu virsma: -----.
 - 4.4. Arhitektūras detaļas:

Nr.4 – Stoderes

Konstruktīvie elementi u.c. –tērauds.

5. Žogs: -----

6. Īpaši norādījumi:

Stoderes ir oriģinālelementi.

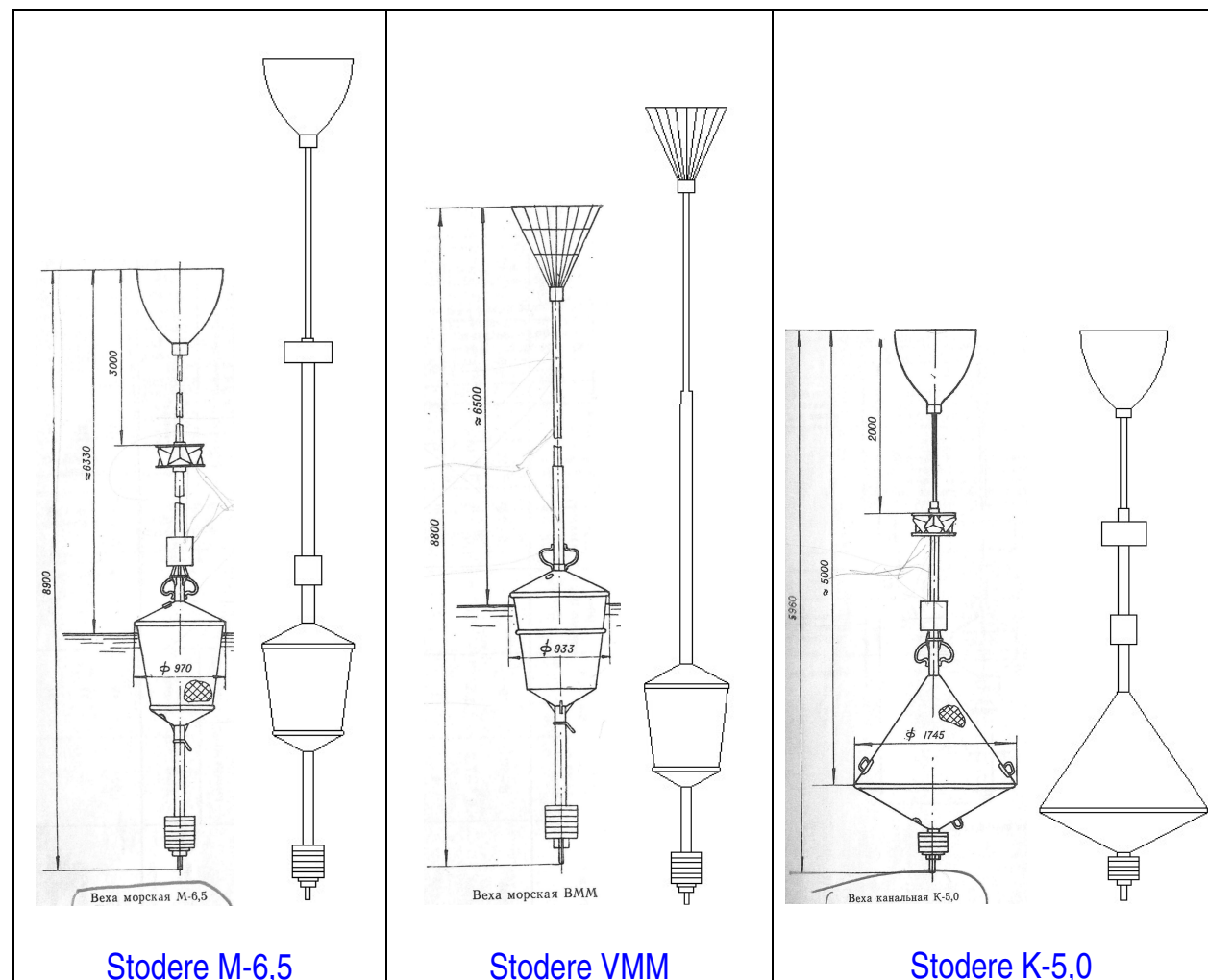
Stoderu sagatavošanu, apstrādi un krāsošanu veiks Ventspils brīvostas pārvalde - stoderes saņemt Ventspils brīvostas pārvaldē.

Krāsu toni atbilstoši Ministru kabineta noteikumiem Nr. 451 „Tehniskās prasības navigācijas tehniskajiem līdzekļiem un to darbības nodrošināšanas kārtība”:

44. Ieteicamais navigācijas līdzekļa virsmas krāsas tonis atbilst starptautiskās krāsu kodu sistēmas RAL (Reichs-Ausschuss für Lieferbedingungen) tonim:

44.1. melns – 9017; 44.2. balts – 9003; 44.3. zaļš – 6018; 44.4. dzeltens – 1018; 44.5. sarkans – 2009; 44.6. zils – 5012.

- JAUNBŪVEI - ĒKAS FASĀDE/ FASĀDES

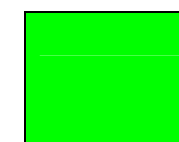


- RENOVĀCIJAS, REKONSTRUKCIJAS VAI RESTAURĀCIJAS GADĪJUMOS- FASĀDEI PAREDZĒTAIS TONĀLAIS RISINĀJUMS -----
- NEPIECIEŠAMĪBAS GADĪJUMĀ, LAI ATSPoguĻOTU VISAS ĒKAS FASĀDES, ĒKP PIEVIENOT PAPILDUS LAPAS. **Detalizētāki skatīt 2. Rasējumi" BK-241.**

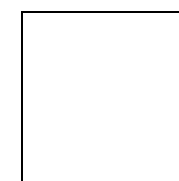
KRĀSU TONI *



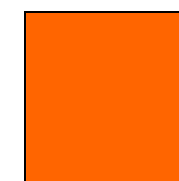
Kreisās puses stodere M-6,5.
RAL 2009 - Traffic orange



Labās puses stodere VMM.
RAL 6018 - Yellow green



Ass stodere K-5,0,
vertikāli segmenti (visā
augstumā) 60°, skaits 3.
RAL 9003 - Starwhite



Ass stodere K-5,0,
vertikāli segmenti (visā
augstumā) 60°, skaits 3.
RAL 2009 - Traffic orange

* tonu paraugiem jāatbilst oriģinālajiem toniem

Piezīmes: _____

Izstrādātā ĒKAS KRĀSU PASE saskaņota:

PILSĒTAS GALVENAIS ARHITEKTS [Daiga Dzedone](#) _____

*PILSĒTAS GALVENĀ ARHITEKTA VIETNIEKS

VĒSTURISKĀS PILSĒTVIDES JAUTĀJUMOS: [Inga Apmane](#) _____

** PILSĒTAS GALVENAIS MĀKSLINIEKS: [Anda Mendriķe](#) _____

Pirms krāsošanas darbu uzsākšanas, krāsu toņu paraugi:
jāsaskaņo ☐ nav ☐ jāsaskaņo

Krāsu toņu paraugu saskaņošanas kārtība:

- uz sagatavotas ēkas sienas uzkrāsojami visu toņu paraugi, ne mazāk kā 1m² laukumā, atbilstoši ĒKP saskaņotajiem toņiem;
- krāsošanu drīkst uzsākt tikai pēc krāsu toņu paraugu saskaņošanas ar pilsētas galveno arhitektu un/vai pilsētas galveno mākslinieku un/vai galvenā arhitekta vietnieku vēsturiskās pilsētvides jautājumos.

Krāsu toņu paraugi saskaņoti:

Piezīmes, izmaiņas: _____

PILSĒTAS GALVENAIS ARHITEKTS: [Daiga Dzedone](#) _____

*PILSĒTAS GALVENĀ ARHITEKTA VIETNIEKS

VĒSTURISKĀS PILSĒTVIDES JAUTĀJUMOS: [Inga Apmane](#) _____

** PILSĒTAS GALVENAIS MĀKSLINIEKS: [Anda Mendriķe](#) _____

* aizsargājamās apbūves teritorijās

** aizvietojot pilsētas galveno arhitektu un gadījumos, ja tas noteikts Plānošanas un arhitektūras uzdevumā vai to ir noteicis Arhitektūras un pilsētbūvniecības nodaļas vadītājs vai pilsētas galvenais arhitekts.

ĒKAS (BŪVES) KRĀSU PASE Nr.09

OBJEKTS: [Ostas ielas izbūve posmā no K.Valdemāra ielas līdz „Ostas kapteiņa dienestam” un K.Valdemāra ielas 12/14 teritorijas labiekārtojums, Ventspilī](#)

ADRESE: [Ostas iela un K.Valdemāra ielas 12 , Ventspilī](#)

[BŪVE: Nr.5 - Bojas "Kardinālās” – 4gb](#)

OBJEKTA ĪPAŠNIEKS: Ventspils brīvostas pārvalde.

PASES AUTORS: SIA “SBI-Ventspils”

PĒC KRĀSU TOŅU PARAUGU SASKAŅOŠANAS

ĒKAS (BŪVES) KRĀSU PASE SASKAŅOTA:

PILSĒTAS GALVENAIS ARHITEKTS

[Pilsētas galvenās arhitektes 27.04.2018. prasība:](#)

[Pirms atsevišķo objektu krāsošanas, uzklājami krāsu paraugi, kuri jāsaskaņo ar pilsētas galveno arhitektu un pilsētas galveno mākslinieci, vēsturisko ēku ĒKP arī ar pilsētas galvenās arhitektes vietnieci vēsturiskās pilsētvides jautājumos.](#)

- JAUNBŪVEI - ĒKAS FASĀDE/ FASĀDES-----
- RENOVĀCIJAS, REKONSTRUKCIJAS VAI RESTAURĀCIJAS GADĪJUMOS - FOTOFIKSĀCIJA



Kardinālās bojas (4gb – Ziemeļu. Austrumu. Dienvidu. Rietumu.)

- NEPIECIEŠAMĪBAS GADĪJUMĀ, LAI ATSPoguĻOTU VISAS ĒKAS FASĀDES, ĒKP PIEVIENOT PAPILDUS LAPAS **Detalizētāki skatīt 2. Rasējumi** BK-251.

ĒKAS VISPĀRĪGAIS RAKSTUROJUMS

1. Ēkas/būves funkcija: **Vides objekts**
2. Ēkas/būves celtniecības gads: **~ 2018. g.**
3. Ēkas/būves kultūrvēsturiskā nozīme un atrašanās aizsargājamās apbūves teritorijās: **Projektējamā teritorija atrodas valsts nozīmes pilsētībūvniecības pieminekļa Ventspils pilsētas vēsturiskā centra – Zvejnieku ciema (Ostgals) aizsardzības zonā. Teritorijā atrodas vēsturiskās ostas darbnīcas K.Valdemāra ielā 12.**
4. Ēkas/būves fasādes apdares materiāli:
 - 4.1. Jumta segums: -----
 - 4.2. Cokols vai cokolstāvs: -----.
 - 4.3. Sienu virsma: -----.
 - 4.4. Arhitektūras detaļas:

Nr.5 – Bojas "Kardinālās"

Konstruktīvie elementi u.c. – plastmasa un tērauds.

5. Žogs: -----

6. Īpaši norādījumi:

Bojas „Kardinālās ” ir oriģinālelementi.

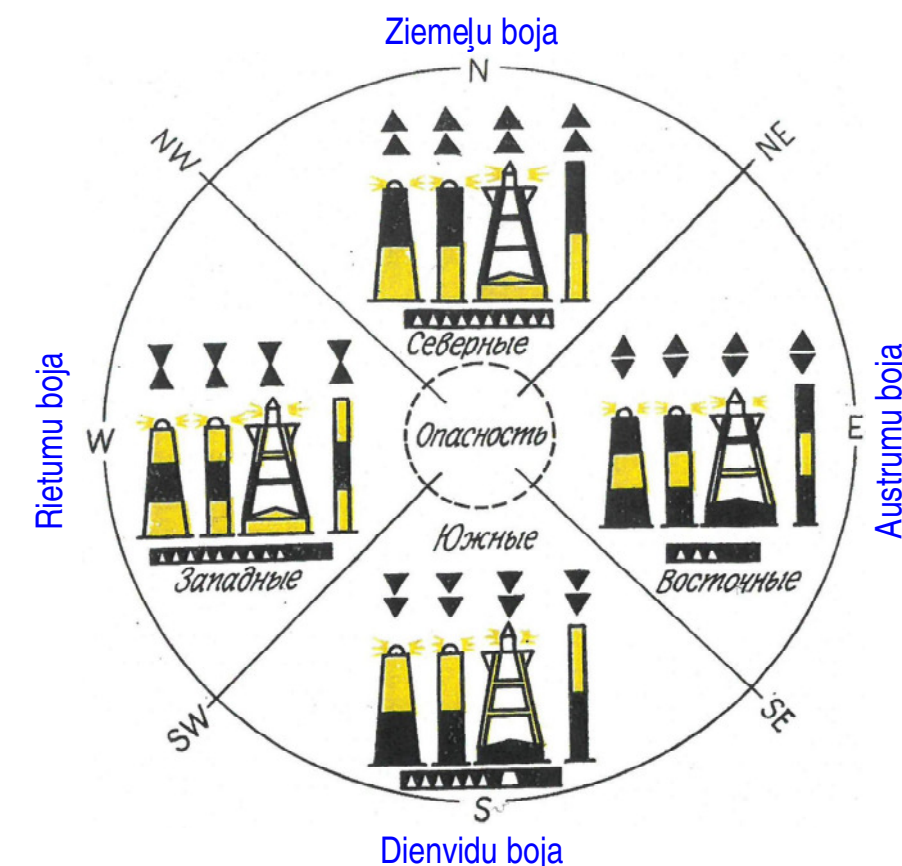
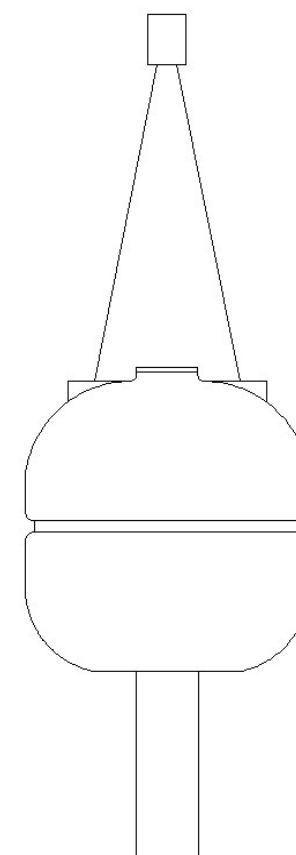
Boju sagatavošanu, apstrādi un krāsošanu veiks Ventspils brīvostas pārvalde – bojas saņemt Ventspils brīvostas pārvaldē.

Krāsu toni atbilstoši Ministru kabineta noteikumiem Nr. 451 „Tehniskās prasības navigācijas tehniskajiem līdzekļiem un to darbības nodrošināšanas kārtība”:

44. Ieteicamais navigācijas līdzekļa virsmas krāsas tonis atbilst starptautiskās krāsu kodu sistēmas RAL (Reichs-Ausschuss für Lieferbedingungen) tonim:

44.1. melns – 9017; 44.2. balts – 9003; 44.3. zaļš – 6018; 44.4. dzeltens – 1018; 44.5. sarkans – 2009; 44.6. zils – 5012.

- JAUNBŪVEI - ĒKAS FASĀDE/ FASĀDES



Kardinālās bojas (4gb – Ziemeļu. Austrumu. Dienvidu. Rietumu.)

- RENOVĀCIJAS, REKONSTRUKCIJAS VAI RESTAURĀCIJAS GADĪJUMOS- FASĀDEI PAREDZĒTAIS TONĀLAIS RISINĀJUMS -----
- NEPIECIEŠAMĪBAS GADĪJUMĀ, LAI ATSPoguĻOTU VISAS ĒKAS FASĀDES, ĒKP PIEVIENOT PAPILDUS LAPAS. **Detalizētāki skatīt 2. Rasējumi** BK-251.

KRĀSU TONI *

Kardinālās bojas (4gb – Ziemeļu. Austrumu. Dienvidu. Rietumu.)

	Kardinālās bojas, horizontāli segmenti. RAL 9017 – Traffic black		Kardinālās bojas, horizontāli segmenti. RAL 1018 – Zinc yellow
---	---	---	---

* tonu paraugiem jāatbilst oriģinālajiem toniem

Piezīmes: _____

Izstrādātā ĒKAS KRĀSU PASE saskaņota:

PILSĒTAS GALVENAIS ARHITEKTS [Daiga Dzedone](#) _____

*PILSĒTAS GALVENĀ ARHITEKTA VIETNIEKS

VĒSTURISKĀS PILSĒTVIDES JAUTĀJUMOS: [Inga Apmane](#) _____

** PILSĒTAS GALVENAIS MĀKSLINIEKS: [Anda Mendriķe](#) _____

Pirms krāsošanas darbu uzsākšanas, krāsu toņu paraugi:
jāsaskaņo ☐ nav ☐ jāsaskaņo

Krāsu toņu paraugu saskaņošanas kārtība:

- uz sagatavotas ēkas sienas uzkrāsojami visu toņu paraugi, ne mazāk kā 1m² laukumā, atbilstoši ĒKP saskaņotajiem toņiem;
- krāsošanu drīkst uzsākt tikai pēc krāsu toņu paraugu saskaņošanas ar pilsētas galveno arhitektu un/vai pilsētas galveno mākslinieku un/vai galvenā arhitekta vietnieku vēsturiskās pilsētvides jautājumos.

Krāsu toņu paraugi saskaņoti:

Piezīmes, izmaiņas: _____

PILSĒTAS GALVENAIS ARHITEKTS: [Daiga Dzedone](#) _____

*PILSĒTAS GALVENĀ ARHITEKTA VIETNIEKS

VĒSTURISKĀS PILSĒTVIDES JAUTĀJUMOS: [Inga Apmane](#) _____

** PILSĒTAS GALVENAIS MĀKSLINIEKS: [Anda Mendriķe](#) _____

* aizsargājamās apbūves teritorijās

** aizvietojot pilsētas galveno arhitektu un gadījumos, ja tas noteikts Plānošanas un arhitektūras uzdevumā vai to ir noteicis Arhitektūras un pilsētbūvniecības nodaļas vadītājs vai pilsētas galvenais arhitekts.

ĒKAS (BŪVES) KRĀSU PASE Nr.10

OBJEKTS: [Ostas ielas izbūve posmā no K.Valdemāra ielas līdz „Ostas kapteiņa dienestam” un K.Valdemāra ielas 12/14 teritorijas labiekārtojums, Ventspilī](#)

ADRESE: [Ostas iela un K.Valdemāra ielas 12 , Ventspilī](#)

[BŪVE: Enkuri – 4gb un ķēdes](#)

OBJEKTA ĪPAŠNIEKS: Ventspils brīvostas pārvalde.

PASES AUTORS: SIA “SBI-Ventspils”

PĒC KRĀSU TOŅU PARAUGU SASKAŅOŠANAS

ĒKAS (BŪVES) KRĀSU PASE SASKAŅOTA:

PILSĒTAS GALVENAIS ARHITEKTS

[Pilsētas galvenās arhitektes 27.04.2018. prasība:](#)

[Pirms atsevišķo objektu krāsošanas, uzklājami krāsu paraugi, kuri jāaskaņo ar pilsētas galveno arhitektu un pilsētas galveno mākslinieci, vēsturisko ēku ĒKP arī ar pilsētas galvenās arhitektes vietnieci vēsturiskās pilsētvides jautājumos.](#)

- JAUNBŪVEI - ĒKAS FASĀDE/ FASĀDES-----
- RENOVĀCIJAS, REKONSTRUKCIJAS VAI RESTAURĀCIJAS GADĪJUMOS - FOTOFIKSĀCIJA



Ķeta enkurs, masa 3 t



Ķeta enkurs, masa 1 t



Tērauda enkurs, masa 3 t



Betona enkurs, masa 2.5 t

- NEPIECIEŠAMĪBAS GADĪJUMĀ, LAI ATSPOGUĻOTU VISAS ĒKAS FASĀDES, ĒKP PIEVIENOT PAPILDUS LAPAS

ĒKAS VISPĀRĪGAIS RAKSTUROJUMS

1. Ēkas/būves funkcija: [Vides objekts](#)
2. Ēkas/būves celtniecības gads: ~ 2018. g.
3. Ēkas/būves kultūrvēsturiskā nozīme un atrašanās aizsargājamās apbūves teritorijās: Projektējamā teritorija atrodas valsts nozīmes pilsētībūvniecības pieminekļa Ventspils pilsētas vēsturiskā centra – Zvejnieku ciema (Ostgals) aizsardzības zonā. Teritorijā atrodas vēsturiskās ostas darbnīcas K.Valdemāra ielā 12.
4. Ēkas/būves fasādes apdares materiāli:
 - 4.1. Jumta segums: -----
 - 4.2. Cokols vai cokolstāvs: -----.
 - 4.3. Sienu virsma: -----.
 - 4.4. Arhitektūras detaļas:




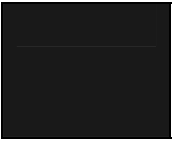


[Enkuri un ķēdes:](#)
[Konstruktīvie elementi ķets, tērauds, betona.](#)
5. Žogs: -----
6. Īpaši norādījumi:

[Enkuri ir oriģinālelementi.](#)
[Enkuru sagatavošanu, apstrādi un krāsošanu veiks Ventspils brīvostas pārvalde – enkurus saņemt Ventspils brīvostas pārvaldē.](#)

- JAUNBŪVEI - ĒKAS FASĀDE/ FASĀDES-----
- RENOVĀCIJAS, REKONSTRUKCIJAS VAI RESTAURĀCIJAS GADĪJUMOS- FASĀDEI PAREDZĒTAIS TONĀLAIS RISINĀJUMS.-----
- NEPIECIEŠAMĪBAS GADĪJUMĀ, LAI ATSPOGUĻOTU VISAS ĒKAS FASĀDES, ĒKP PIEVIENOT PAPILDUS LAPAS.-----

KRĀSU TONI *

Enkuri un ķēdes

	Ķeta enkurs, masa 3 t RAL 9017 – Traffic black		Ķeta enkurs, masa 1 t RAL 9017 – Traffic black
	Tērauda enkurs, masa 3 t RAL 9017 – Traffic black		Tērauda ķēdes un cilpas. RAL 9017 – Traffic black
	Betona enkurs, masa 2.5 t Dabīga betona krāsa		

* tonu paraugiem jāatbilst oriģinālajiem toniem
Piezīmes: _____